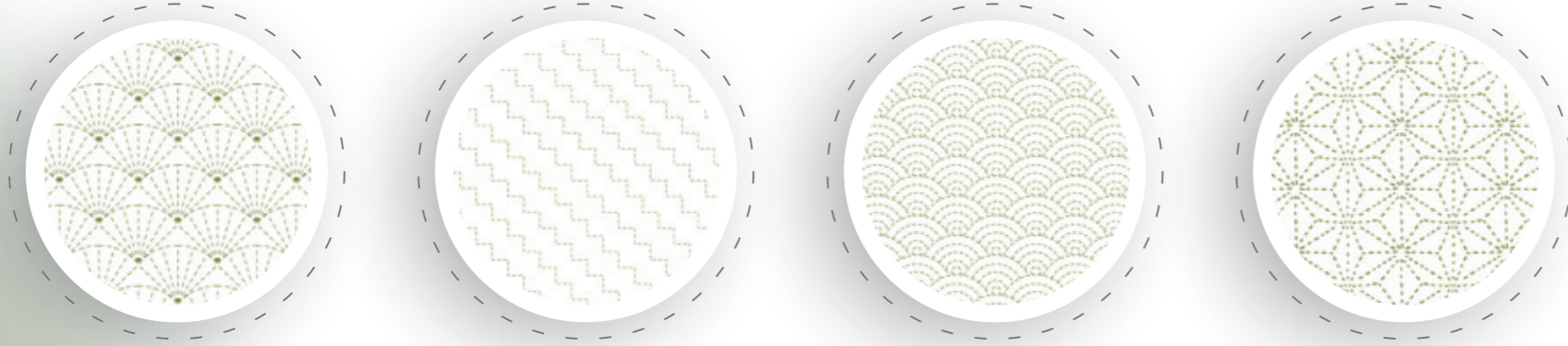


**baby lock**

# Voorbeelden rijgsteekpatronen



# Sashiko



Consuendi GmbH | Röhrsdorfer Allee 14 | 09247 Chemnitz | Germany | V1\_2024  
Abbildungen © Consuendi GmbH | Wijzigingen en fouten voorbehouden. Foto's lijken op de modellen.  
4 23 77 86 6003 97



**4 jaar garantie**  
2 jaar wettelijke garantie plus  
2 jaar baby lock verlengde garantie

**baby lock**  
[www.baby-lock.nl](http://www.baby-lock.nl)  
[info@baby-lock.nl](mailto:info@baby-lock.nl)  
facebook.com/babylock.nl  
instagram.com/babylock\_nl

**MADE IN JAPAN**

## Geniet van de luxe

Sashiko is een Japanse rijgsteektraditie, die meer dan duizend jaar geleden is ontstaan. Het wordt in de omgangstaal ook 'staafjestechniek' genoemd. Hij overtuigt met zijn creatieve eenvoudigheid en tijdloze kunst. Japanse kinderen leren deze techniek al op de kleuterschool kennen. Kleine sjablonen worden met naald en draad geregen en leveren fantasierijke patronen op, die door de rijke variatiemogelijkheden een leven lang fascinerend blijven.

De geotrooieerde baby lock Sashiko imiteert de algemeen bekende handrijgsteek en laat het hart van quilters en patchworkers sneller slaan. Je naait met een enkele draad, die voor het karakteristieke steekpatroon automatisch in- en uitgeregen wordt. De steeklengte en de steekafstand kun je traploos tussen 2 mm en 5 mm instellen. Daarmee kun je je naai- en quiltprojecten heel individueel vormgeven.


Rijgsteken die met de hand worden uitgevoerd, vereisen veel tijd en zijn moeilijk gelijkmatig uit te voeren. Met Sashiko bereik je perfecte resultaten. Je kunt indrukwekkende patronen op grote formaten proberen, die zonder machinale ondersteuning dagen of weken tijd kosten.

Voor de optimale verwerking van grote naaistukken zorgen zowel de sterke motor (120 Watt) alsook de brede doorlaat met 230 mm. Via instelregelaars kunnen bovendien de materiaaldikte en naaivoetdruk worden aangepast. Geïntegreerde leds verlichten het werkveld zo goed mogelijk.

Of het nu om kledingstukken gaat, woonaccessoires, quilts, of patchwork: met de baby lock Sashiko krijgen je lievelingskledingstukken een bijzondere charme.

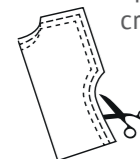
### baby lock Campus:

Tips & trucjes voor uw creatieve hobby. Kijk op

 babylock.nl en @ babylock\_nl

Onze handleidingen kunt u gratis downloaden.

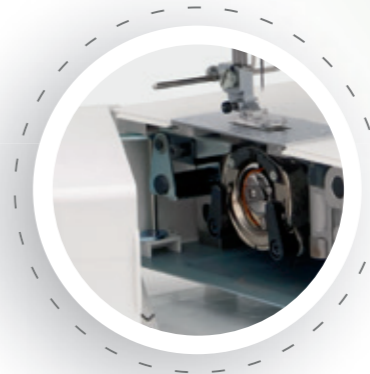
[www.baby-lock.nl/campus](http://www.baby-lock.nl/campus)



Geïntegreerd  
accessoiresvak



Draad spoelen



Robuuste grijper



Speciaal  
draadtoevoersysteem



Ingebouwd draadmес



Toets voor naald  
omhoog/omlaag



Naaivoetdruk en materiaaldikte



## Technische gegevens

Machinetype	naaimachine
Aantal naalden	1
Aantal draden	1
Steken per minuut	400
Lengte steek	2 tot 5 mm